

DoP - DICHIARAZIONE DI PRESTAZIONE N.

V72U-M

Rev_5_01_1503D

Codice di identificazione: V72U

Numero di tipo: V72U-M

Uso previsto: U, muratura non protetta

Elemento in laterizio per muratura faccia a vista

Norma tecnica: EN 771-1:2015

Valutazione e verifica della costanza della prestazione:
Sistema 4

IBL spa

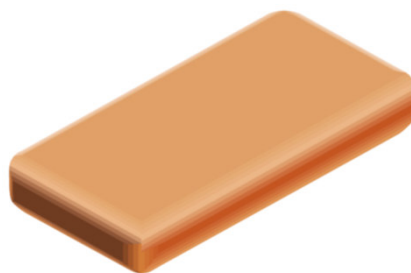
Sede legale ed amministrativa

Via Emilia Ponente, 925 - 48014 Castel Bolognese (RA)

Tel. +39 0545 1977301 - Fax. +39 0545 1977302

www.iblspa.it - e-mail: ibl@iblspa.it

Stabilimento: COTIGNOLA (RA)



MATTONI PASTA MOLLE

Borgo Vecchio

Code ID: V72U

ROSATO

TAVELLA BOLOGNESE
(13,5x28x3,5)

PRESTAZIONE DICHIARATA

Dimensioni		Tolleranze		Campo
Lunghezza	mm	280	Tm = +/- 6	R1
Larghezza	mm	135	Tm = +/- 6	
Altezza	mm	35	Tm = +/- 5	
Configurazione e forma: <i>Mattone Pieno in laterizio come da disegno</i>				
Massa volumica lorda		kg/m ³	1.540	Tolleranza D2 = +/- 5%
Resistenza alla compressione				Categoria
Valore medio \perp faccia base	N/mm ²	18,0	II	
Valore caratteristico \perp faccia base	N/mm ²	14,0		
Durabilità al gelo-disgelo	Categoria	F2		
Contenuto di sali solubili attivi	Categoria	S2		
Reazione al fuoco	Classe	A1	Rif. 96/603/CEE, DM 10/03/2005	
Assorbimento d'acqua	%	22	EN 772-21:2011	
Coefficiente di diffusione del vapore acqueo	-	$\mu = 5 / 10$	EN 1745:2012, Annex A, Table A1	
Adesione malta \leftrightarrow laterizio	N/mm ²	0,15	EN 998-2:2016	
Conduttività termica $\lambda_{10,dry,unit}$ [lunghezza x altezza] \perp	W/(m·K)	0,422	EN 1745:2012, procedura S1	
Conduttività termica $\lambda_{10,dry,unit}$ [larghezza x altezza] \perp	W/(m·K)	0,422	EN 1745:2012, procedura S1	

La prestazione del prodotto indicato dal codice di identificazione e dal numero di tipo è conforme alla prestazione dichiarata di cui sopra.
Si rilascia la presente dichiarazione di prestazione, in accordo con il Regolamento (UE) 305/2011, sotto la responsabilità esclusiva del fabbricante IBL spa.

L'Amministratore Unico IBL spa: Antonio D'Agostino

Castel Bolognese, 21 Dicembre 2020