

DoP - DICHIARAZIONE DI PRESTAZIONE N.**U72PC-M**

Rev_5_01_1503D

Codice di identificazione: **U72PC**Numero di tipo: **U72PC-M**Uso previsto: **U, muratura non protetta**

Elemento in laterizio per muratura faccia a vista

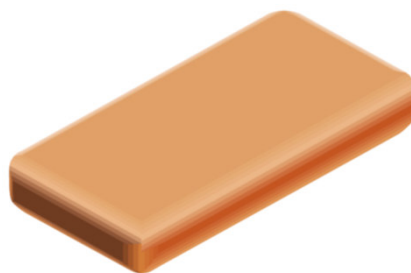
Norma tecnica: **EN 771-1:2015**Valutazione e verifica della costanza della prestazione:
Sistema 4**IBL spa**

Sede legale ed amministrativa

Via Emilia Ponente, 925 - 48014 Castel Bolognese (RA)

Tel. +39 0545 1977301 - Fax. +39 0545 1977302

www.iblspa.it - e-mail: ibl@iblspa.it

Stabilimento: **COTIGNOLA (RA)**

MATTONI PASTA MOLLE

Borgo VecchioCode ID: **U72PC****PAGLIERINO****TAVELLA UNI
(12x25x3,5)****PRESTAZIONE DICHIARATA**

| <i>Dimensioni</i> | | Tolleranze | | Campo | |
|--|-------------------|-------------------|---------------------------------|------------------|---|
| Lunghezza | mm | 250 | Tm = +/- 6 | R1 | |
| Larghezza | mm | 120 | Tm = +/- 6 | | |
| Altezza | mm | 35 | Tm = +/- 5 | | |
| <i>Configurazione e forma:</i> Mattone Pieno in laterizio come da disegno | | | | | |
| Massa volumica lorda | | | kg/m ³ | 1.520 | Tolleranza D2 = +/- 5% |
| <i>Resistenza alla compressione</i> | | | | Categoria | |
| Valore medio ⊥ faccia base | N/mm ² | 18,0 | II | | |
| Valore caratteristico ⊥ faccia base | N/mm ² | 14,0 | | | |
| Durabilità al gelo-disgelo | Categoria | F2 | | | |
| Contenuto di sali solubili attivi | Categoria | S2 | | | |
| Reazione al fuoco | Classe | A1 | Rif. 96/603/CEE, DM 10/03/2005 | | |
| Assorbimento d'acqua | % | 22 | EN 772-21:2011 | | |
| Coefficiente di diffusione del vapore acqueo | - | μ = 5 / 10 | EN 1745:2012, Annex A, Table A1 | | |
| Adesione malta↔laterizio | N/mm ² | 0,15 | EN 998-2:2016 | | |
| Conduttività termica λ _{10,dry,unit} [lunghezza x altezza] ⊥ | W/(m·K) | 0,414 | EN 1745:2012, procedura S1 | | |
| Conduttività termica λ _{10,dry,unit} [larghezza x altezza] ⊥ | W/(m·K) | 0,414 | EN 1745:2012, procedura S1 | | |

La prestazione del prodotto indicato dal codice di identificazione e dal numero di tipo è conforme alla prestazione dichiarata di cui sopra.
Si rilascia la presente dichiarazione di prestazione, in accordo con il Regolamento (UE) 305/2011, sotto la responsabilità esclusiva del fabbricante IBL spa.

L'Amministratore Unico IBL spa: Antonio D'Agostino

Castel Bolognese, 21 Dicembre 2020